

Ban Ban バンテック株式会社



信頼できる明日へ

バンテック株式会社は、お客様が
安心して暮らせる明日を目指しています。

会社概要

弊社は環境、省エネ、人財を通じて社会に貢献する企業を目指しています。

- 社名 バンテック 株式会社 一般電気工業 許可(般-26)第104081号
- 会社設立 平成15年 7月 7日
- 資本金 26,000,000円
- 所在地 本社
〒812-0897
福岡市博多区半道橋1丁目12番15号オフィスパレア半道橋 A-2
TEL:092-437-8207 FAX:092-437-8217
<http://bantec.jp/>

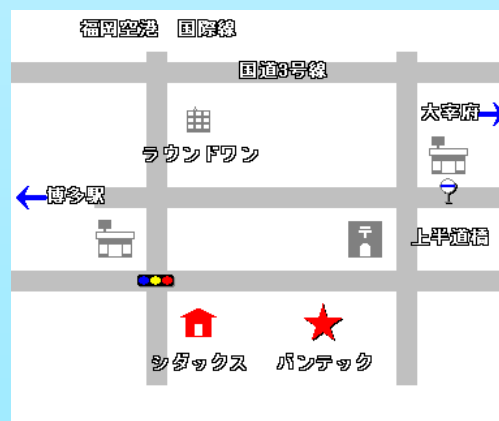
沖縄出張所
〒904-2171
沖縄県沖縄市高原7丁目30-22 ジョイハウス101号

- 役員 代表取締役 杉山 広幸
代表取締役 楠 浩輝
- 従業員数 9名
- 取引銀行 福岡銀行 博多駅前支店
筑邦銀行 大野支店
百十四銀行 広島支店
山口銀行 広島支店
福岡中央銀行 博多支店
- 事業内容
 - ・電気資材販売
 - ・一般電気工事業

会社沿革

- 平成15年7月 有限会社アイテックFS資本金300万にて糟屋郡宇美町にて創立
- 平成17年7月 バンテック株式会社へ社名変更 資本金1000万へ増資
- 平成17年7月 製缶事業部開設
- 平成18年8月 本社(配電盤製作販売)を糟屋郡須恵町へ移転
- 平成20年5月 リニューアル事業部(省エネ、環境)を博多区博多駅前3丁目で開設
- 平成22年11月 本社を博多駅前へ移転。配電盤、製缶事業部はOEMにて製作販売
- 平成23年2月 資本金を2600万へ増資
- 平成26年10月 沖縄出張所(電気工事業)開設
- 平成27年2月 広島出張所を開設
- 平成27年3月 本社を福岡市博多区半道橋に移転

- 本社 アクセス 西鉄バス 上半道橋 徒歩3分



事業部案内

バンテックは環境・人財・ビジネスをパッと明るく照らします!!

営業品目

- ・電気・空調設備販売施工
- ・LED照明プランニング販売施工
- ・製作金物・配電盤等販売
- ・太陽光発電事業(提案・販売・施工)
- ・内・外装施工一式
- ・光触媒塗料(楽エコ)
- ・指紋認証システム・防犯カメラ販売
- ・ウォーターサーバーリース・販売



一般電気工事業

確かな技術と実績

- ・一般電気工事
- ・太陽光パネル施工工事
- ・公共工事



<http://bantec.jp/>



facebook

www.facebook.com/bantec7



バンテック ブランドキャラクター

Banくん

環境・人・ビジネスをパッと明るく照らす事を思い弊社が販売しているLED電球をモチーフに作りました。

愛称はBanくんです。今後ともバンテック様ならびBanくんを末永くご愛顧の程宜しくお願い致します。

マスコミで紹介されました。

週刊経済：2013年5月7日発行 No・1301



省エネの照明、空調機の販売、施工業などのバンテック株式会社(福岡市博多区博多駅前3丁目、杉山広幸社長)は、今春から太陽光発電システムの販売と取り付け工事を開始した。省エネコンサルティング事業の強化を図る一環で、メガソーラーの架台設置の施工実績を生かし、太陽光発電システムの取り扱いを始めた。メーカーはモジュールがドイツ製の25年出力保証付き、パワーコンディショナーが田淵電機株式会社の10年保証付き、架台がネグロス電工株式会社。主に10kW以上を取り扱い、180平方mの屋根が対象。これまで照明や空調機を導入してきた工場や小売店に販売する方針で、1件あたりの販売施工額は540万円程度を見込んでいる。杉山社長は「下請けで培った施工技術を生かし、照明や空調機と合わせた総合的な省エネコンサルティング事業として取り組んでいきたい」と話している。同社は2003年7月設立。資本金2600万円。従業員数は11人

私どもは『感謝』を合言葉にお客様・お取引先様へ『感謝』し、満足頂ける提案を行い皆様の快適な生活を支えます。

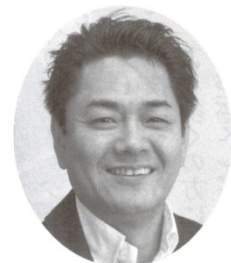
ふくおか経済 vol.297
2013/05/01 発売号

Fukuokan's Voice

また省エネ機器への取り替えによって浮いた経費を新たな設備投資に活用してもらうべく、節水や生体認証セキュリティシステムなどの各種設備機器も販売しています。今春には太陽光発電システムと消化、消防機器の販売も開始しました。今後も企業の経営課題を解決できるような高性能の製品、サービスを拡充し、頼りにされる企業を目指します。

照明器具や空調機などの販売施工業、販促スタッフの人材派遣業を手掛けています。最近では省エネ照明への取り替え需要が拡大しているため、当社では顧客のニーズを汲み取り最適な製品を提案するコンサルティング業として注力しています。LED照明に加え、無極灯や反射板付蛍光灯などの多種品目の省エネ、高効率照明の商品知識を生かし、たとえばスーパーや食料品店には電気代削減率よりも購買意欲を左右する明るさを重視した製品を、交換が不便な高い天井の工場には長寿命の製品を提案してきました。

最適な省エネ照明の提案を



バンテック(株)

杉山 広幸 社長

久留米市出身。1965年8月9日生まれの47歳。西日本短期大学経済学部卒。趣味はゴルフ

省エネ照明ラインナップ

日用品から個人レベル・企業団体レベルにて照明器具だけに限らず、またメーカーや他社商品等にも拘わらず、どの省エネ商材もより安心で・より効率良く・必要に応じて適正に活用する。最終的にはどのような高効率商材でもそれを使用する方々の意識により削減率や環境レベルでの貢献度は相違してきます。

厳選・日本製・優良品。弊社取扱い「省エネ照明」商品(一例)

適材適所へ安心と信頼根拠の日本製厳選最高クラスの商品群≒高スペック&低プライス



発光管(日亜製)内に電極が無く、電磁誘導と放電により放出する紫外線が管内に塗布された蛍光体にあたり可視光に変換される仕組みを採用。100000時間5年保証
ランプ自体は半永久に点灯・安心スキルの日本製

素子をcreeの最新に入れ替え・安心の日本設計企画製、製品にはRoHS指令対象物質を含む、禁止化学物質は含まれておりません。
メーカー保証2年・不良品率0.1%日本「株SUZUSAN」製・寿命40000時間

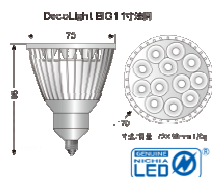


超高演色LED大型投光器 超高演色日亜チップLED
世界最高スペック(Made in Japan)画期的に日本初リリース超高演色性(Ra:95以上)
好評中の「LED大型投光器T-DCシリーズ」
50000時間 IP65
メーカー保証 3年 不良品率0.03%

CCFL蛍光灯「solana;ソラナ」CCFLの光はLEDに比べて、光が柔らかく、目に優しい自然な色合いで、長時間、照射にさらされても目が疲れにくい特徴があります
またCCFLの光にはブルーライトの問題が無いほか動植物必要な育成光線が含まれている事も分かっています。
Jシリーズ(日本製)。

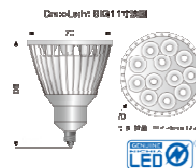
※灯具(照明器具)も御座います(安心の日本製)

「デコライトBig11スーパー」食品高演色LEDランプ



「高スペック&低プライス」≒このカテゴリ現在値では「最良」商品である事

高演色LED



新発売製品業界初3年保証 φ70径・900lm・Ra85以上・E11・10.5w 寿命40000時間

「Big11スーパー;JSS品番シリーズ」生鮮食品・精肉・鮮魚・青果・生花・ベーカリー等商業施設(専用)高演色LEDランプ。

省エネ照明ラインナップ

超高演色Ra98等大型投光器



オールジャパンRa98・Ra95・Ra90 (特許申請中)・独自技術で実現大型LED照明(業界初)

「高スペック&低プライス」耐久性は最も重要課題です

野球場・サッカー場・ゴルフ場・テニスコート・スタジアム等の公式プロスポーツ各競技場施設照明(Ra98・Ra95・Ra90)を代表に各種施設等・施設景観等へのライトアップ

※概要スペック(特許申請中) 水銀灯2000w相当や各種商品ラインナップを御取り揃え

消費電力700w・全光束65000lm・4500k・Ra95・AC200v

別途超高演色性 消費電力660w・全光束65000lm(Ra90)も

※メーカー保証3年・保護等級IP33の日本製;環境使用温度 -20~50° C



日本製LED蛍光灯安心価格 安心根拠≒不良発生率0.12%以下!

日本製Ra75以上40000時間2年保障25w2550lm下記What's New 40w蛍光灯タイプ等のカテゴリで低価格・格安安価品です。

FPL等コンパクトLED蛍光灯・丸型サークラインLED蛍光灯・水銀灯型LEDコーンライト・LED電球

新製品!! 高輝度・低消費電力タイプ電源内蔵
他社LED比較: 電力50%Down!
全国ヤマダ電機様直営店舗237店に導入!

厳選・日本製LED蛍光灯

開発設計から高品質を支える確かな技術・高品質な製品を大量に生産できる製造工場・開発設計から製造工場まで全て国内で完結・信頼と根拠の実績・長寿命80000時間・5年保障
電源部材からLEDランプまですべて日本製・PURE MADE IN JAPAN
高品質、高信頼性の純国産LED蛍光灯、高演色蛍光灯Ra85以上

弊社協働企業 <http://sd-lighting.jimdo.com/> 商品の御詳細欄。

Banくん・省エネ照明レンタル・リース(無電極・LED等)

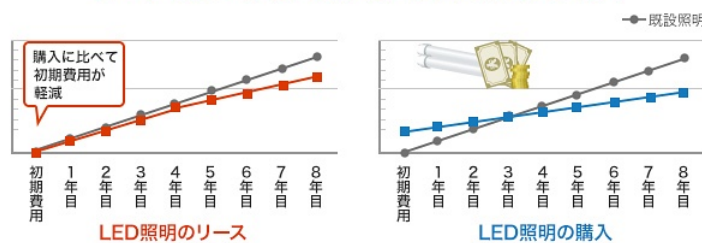
「Banくん・レンタル安心プラン」のメリット

- (1) 初期投資が不要(※工事代金は一部ご負担いただく場合がございます)
- (2) 月額レンタル料金はP/L上で経費処理が可能(B/Sに影響を与えない)
- (3) 5年間、保守・保証無料のメンテナンスフリー(5年プランの場合・他プラン有り)
- (4) 無電極・LED照明等の多種照明器具に御対応

LED照明の譲渡権つきリースについて

初期導入コストが理由でLED照明の導入を見送っている方におすすめです。
BanくんのLED・無電極照明リースなら、リース期間満了後は、LED・無電極照明の所有権をお客様に譲渡します。

イニシャルコストを抑えてLED照明を導入



* 図はイメージです。

リースなら導入コストが大幅に削減

LED・無電極照明等もリースなら、毎月のリース代以外、導入費用がかかりません(注1)。
お客様環境によっては、初年度から削減効果を得ることが可能です。

(注1) 取り付け工事費は、リース代に含まれます。

LED・無電極照明等の導入が容易に

LED・無電極照明等の導入が購入に比べて低額から始められるため、社内りん議などの手順が不要になる可能性があります。

リース期間満了後のLED照明の所有権はお客様のもの

バンテックのLED・無電極照明等リースは、譲渡権つきリースです。通常のリース契約では、リース物件は期間満了後にリース会社へ返却されますが、「譲渡権つきリース」では、期間満了後にリース物件の所有権がお客様に移転します。

期間満了後に所有権がお客様に移転するため、再リースはありません。取り外す必要もありません。そのまま継続してご利用いただけます。

- * 「譲渡権つきリース」は、会計・税務面で購入した場合と同様の処理が必要になります。
- * 「譲渡権つきリース」は、リース契約書と併せて、別紙確認書への記名・なつ印が必要となる場合があります。『LEDのリース契約(所有権移転)について』、『リース契約(所有権移転)に関する確認書』など
- * リース契約には、一定額以上の契約を対象とし、別途審査が必要となります。

LED照明リースご利用の流れ

1. 照明テスト・見積り
導入前に、照明の色味や明るさなど実際にテストいただくことができます。
お客様の環境に合わせて最適な製品を案内・見積りします。
2. リース契約
譲渡権つきリースの契約をします。リース契約書と併せて、
別紙確認書への記名・なつ印が必要となる場合があります(注2)。
(注2)リース会社によって異なります。
3. 発送・取り付け
商品発送から取り付け工事までお任せください。
4. フォローアップ
全国をサポート。万が一のトラブル発生時にも安心してご利用いただけます。
5. LED・無電極照明等の所有権の譲渡
LED・無電極照明等の所有権がお客様に移行しますので、そのままご利用いただけます。



「Banくん・レンタル」に入れ替えた場合の費用比較(ご参考)

(以下は消費電力削減量の目安として、ご参照下さい)

店舗例

「40形蛍光灯450本、月間30日・1日15時間点灯、契約電気料金17円/kWhの場合」

既存電気代「183,600円/月」

↓

Banくん・レンタル【レンタル料1年～5年(月平均) + 電気代】「162,165円/月平均」

=(レンタル料:81,840円/月平均)+(電気代: 80,325円/月) +

【ランプ代が5年間で約675,000円削減(毎月11,250円お得!)】

レンタル料(MK蛍光灯)

本数	ヶ月	ランプ単価/月 (円)	450本/月(円)	使用年間合計金額(円)	掛け率	使用年
450	36	186	83,700	3,013,200	100%	1～3年
	24	130	58,590	1,406,160	70%	4～5年
	24	93	41,850	1,004,400	50%	6～7年

Banくん・レンタル【レンタル料1年～7年(月平均) + 電気代】「152,068円/月平均」=(レンタル料:71,734円/月平均)+(電気代: 80,325円/月) +

【ランプ代が7年間で約945,000円削減(毎月11,250円お得!)】

※耐用時間:LEDランプ 40,000時間 約7.4年(8年)

24時間御使用施設様へは、寿命4万時間、最長5年レンタル迄をご選択ください。

ガソリンスタンド・工場例

「400W水銀灯20灯、月間30日・1日12時間点灯、契約電気料金20円/kWhの場合」

既存電気代「63,360円/月」

↓

Banくん・レンタル(レンタル料(1年~5年)+電気代)「53,256円/月」=(レンタル料: 32,800円/月)+
(電気代: 20,456円/月)+【ランプ代が5年間で約972,960円削減(毎月16,216円お得!)】

レンタル料(ELT18150DP-F)

台数	ヶ月	機器単価/月(円)	工事費/月(円)	単価計/月(円)	20台/月(円)	5年間合計金額(円)	掛け率	使用年
20	60	1,500	140	1,640	32,800	1,968,000	100%	1~5年
	60			1,148	22,960	1,377,600	70%	6~10年
	60			984	19,680	1,180,800	60%	11~15年
	60			820	16,400	984,000	50%	16~20年

Banくん・レンタル(レンタル料(6年~10年)+電気代)「43,416円/月」=(レンタル料: 22,960円/月)+
(電気代: 20,456円/月)+
【ランプ代が5年間で約972,960円削減(毎月16,216円お得!)】

(☆寿命計算は、既存照明器具やLED等と同じ「明るさ」を維持する条件です。)
ご契約にあたり、お客様ごとに無料にてコストシュミレーションを提案させていただきます。

Banくん・レンタル契約

お客様との契約先は弊社指定のリース信販会社等となり、お申し込み後に審査がございます。
また、お客様は事業者様限定となります。予めご了承くださいませよう願いたします。

適材適所へ安心と信頼根拠の日本製厳選最高クラスの商品群⇨高スペック&低プライス

EcoLoop エコループ 工場・物流施設・倉庫・体育館・商業施設など
様々な高天井・投光・省エネ/長寿命照明

まぶしくなく!
キラつかない!
明るく鮮やか!

定格寿命 100,000時間と 60,000時間
高演色 Ra80以上
光束維持率 No.1
電気料金最大 約75% 削減
瞬時点灯0.1秒
発熱温度が~80℃で空調電力も削減
製品保証5年

天照

より優しく、より明るく、
より省エネに (Made in Japan)

エコループ『天照』シリーズ

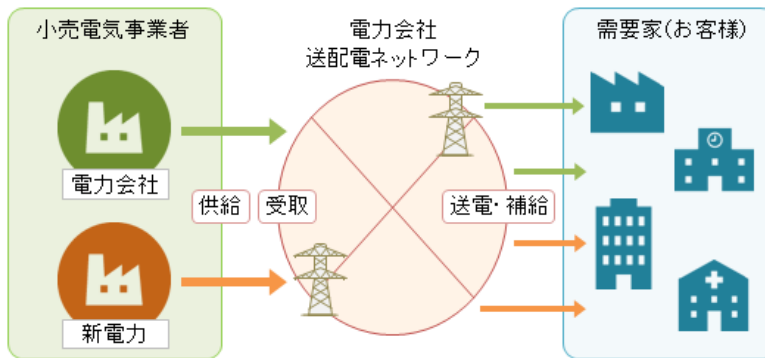
発光管(日亜製)内に電極が無く、電磁誘導と放電により放出する紫外線が管内に
塗布された蛍光体にあたり可視光に変換される仕組みを採用。
100000時間5年保証ランプ自体は半永久に点灯・安心スキルの日本製
「無電極照明ランプ」は現在全世界にある照明の中で最も長寿命
一般的なLED照明寿命40000時間/一般的な無電極5~80000時間
日本製・無電極エコループはLED照明の約2.5倍の100000時間

電気料金削減プロジェクト!!! コストダウンのご提案!!!

～コストをかけずに電気料金を下げる「新電力(PPS)」～

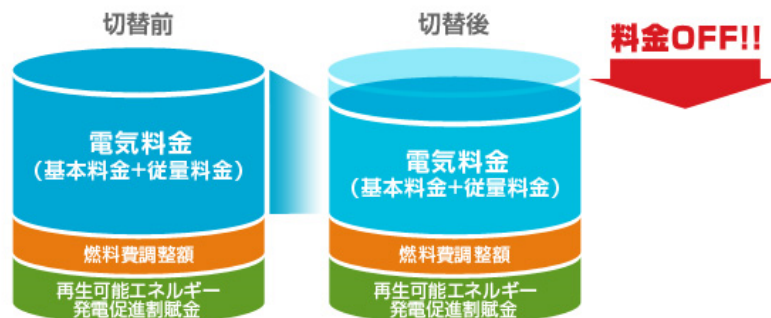
◆新電力(PPS)とは？

新電力(PPS)は大口電気需要の事業所(高圧6KV以上を受電)を対象に、電力の自由化に伴い電気事業法に沿って、現在の電力供給会社を変更し(購入形態を変える方法をご提案し)実質的に電気料金を削減するサービスです。



◆コストをかけずになぜ電気料金がさがるの？

新電力(PPS)事業者の自社発電所や日本卸電力取引所など安い電力を調達し供給できるからです！現状では発電された電気を蓄電する事ができません。電気は常に市場で売買されています。そこで新電力(PPS)事業者は割安な電気を調達しその差益を割引として基本料金を見直し還元しているのです！



電気料金のご負担を少しでも何とかしたい

- 50kw以上の高圧受電をされている法人・会社様
- 現在九州電力と契約をされている法人・会社様

上記2つに当てはまれば、提案させていただきます。

一年分の電気料金内訳明細書をご用意ください。

販売・施工例

※写真は先方の要望により一部イメージです。

公共工事



H25.9 県営団地外構整備・その他街灯導入施工



H26.1 高等学校屋外施設新築電気工事

大型ショッピングモール



H24年LEDリニューアル導入・施工

銀行



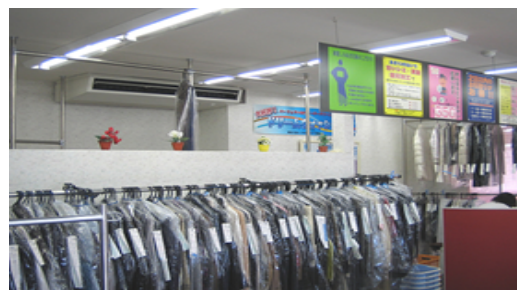
H23.1 LED導入・施工

チェーン書店



H25.4 新築電気工事

クリーニング店



H25.12 高効率照明・空調導入・施工

販売施工実績(過去3年)

施工実績(過去3年)

2014年6月現在

業種	施工場所	地域	施工内容	
金融	大野城支店	大宰府市	LED照明、内装クロス工事	
ファストフード		熊本県	高効率照明設備	LED照明
ショッピングセンター	飯塚店	飯塚市		駐車場LED街路灯
	唐津店	唐津市		LED照明リニューアル工事
	PP大分店	大分市		
	ルクル	粕谷郡		
	伊都店	糸島市		
	香椎店	福岡市		
	福津店	福津市		電気工事及び空調用製作金物納品
	ワーナーマイカル熊本店	熊本市	天井耐震補強工事	
外食産業	熊本インター店	熊本県	空調改修工事	
	熊本バイパス店			
	佐賀西店	佐賀市		
	別府北浜店	大分県		
	宗像店	宗像市		
	神松寺店	福岡市		
	立花寺店	大野城市		
	長崎店	長崎市		
生鮮スーパー	下関店	下関市	直管LEDリニューアル工事	
	八幡西店	北九州市		
	鳥栖店	鳥栖市	直管LEDリニューアル工事	
	小郡本店	小郡市		
複合商業施設		福岡市	誘導灯取替工事	
製造業	本社工場	久留米市	直管LEDリニューアル工事	
		久留米市	電気工事	溶接機電源工事
	朝倉工場	朝倉市	高圧受電設備	電気室改修電気工事
	本社ビル	福岡市	空調新設工事	
産廃業	本社工場	福岡市	電気料金最適化	電子ブレーカー
老人福祉施設	グッタムホーム山王	福岡市	環境機器	瞬間脱臭機
機械メーカー	機械整備工場	北九州市	高効率照明設備	無極灯照明
ビデオレンタル	箱崎店	福岡市		直管LED照明取替工事
軍部	沖縄嘉手納基地	嘉手納市	兵隊用住宅電気設備新築工事(施工中)	
学校法人	3号館	北九州市	直管LEDリニューアル工事	
	事務所	福岡市	直管LEDリニューアル工事	
クリーニング	新日出工場	春日市	電気料金最適化	電子ブレーカー
			空調設備	天吊り5馬力、工場スポットクーラー10馬力
			配電盤、配線工事	
	照明工事			
	久留米店	久留米市	空調設備	天カセ3馬力
			空調設備	天吊り5馬力
	大谷店	春日市	高効率照明設備	インバータ蛍光灯、高反射板蛍光灯
			空調設備	天カセ5馬力
	次郎丸店	福岡市	空調設備	天カセ5馬力
	惣利店	春日市	高効率照明設備	CCFL蛍光灯
	雑餉営業所	福岡市	空調設備	天カセ5馬力
高効率照明設備			高効率反射板	
惣利工場	春日市	高効率照明設備	直管LED照明	
長住工場	福岡市	高圧受電設備	キュービクル	
本店工場	春日市	配電盤、配線工事		
		照明工事		
居酒屋	龍王館 上津店	久留米市	新装工事	LED照明
				空調機器
				換気扇
	本店	福岡市	電気料金最適化	蓄熱式ヒーター
	博多黒鉄本店	福岡市	高効率照明設備	LED照明
	本店	福岡市		
	本店	福岡市	内装リニューアル工事	
			高効率照明設備	天カセ4馬力4台
	2号店	福岡市	厨房用ダクト及び換気扇工事	
本店	福岡市	高効率照明設備	天吊り3馬力	
豊竹南店	福岡市	電気料金最適化	蓄熱式ヒーター	
鳥栖店	佐賀市	高圧受電設備	灯動トランス	
飯塚養鶏所	飯塚市		キュービクル	

和服補正	本店工場	春日市	空調設備	天カセ3馬力
寺院		北九州市	空調設備	天カセ8馬力
米穀	本店	福岡市	電気料金最適化	電子ブレーカー
	本店	福岡市	高効率照明設備	LED照明
ダイアパー		那珂川町	環境機器	瞬間脱臭機
携帯電話	大宰府店	太宰府市	高効率照明設備	LED照明機器
ディーラー	本店	福岡市	太陽光設備及び蓄電池設備	
福岡市発注	東区香椎	福岡市	駐車場、駐輪場外灯工事	
福岡市発注	博多区	福岡市	トイレ新築電気設備工事	
建築業	西区田尻	福岡市	低圧(48kw)太陽光電気設備工事	
電機工事業	文京区	東京都	弱電工事	
電機工事業	大田区	東京都	弱電工事	
電気工事業	嘉麻市	福岡県	メガソーラー電気配線工事	
電気工事業	福津市	福岡県	メガソーラー電気配線工事	
建築業	中央区	福岡市	照明器具工事	
	中央区	福岡市	空調工事	
管理会社	早良区	福岡市	マンション共用部LED工事	
管理会社	春日市	福岡県	マンション共用部LED工事	
管理会社	東区	福岡県	マンション共用部LED工事	
電気工事業	八女市	福岡県	店舗新築電気設備工事	
電気工事業	沖縄市	沖縄県	米軍専用住宅新築工事	

※プライバシー保護の為、店名を掲載していません。ご了承ください。

LED～空調・太陽光発電など・省エネなど電気に関わるもの全て相談を承ります。

電気のことなら信頼と実績のバンテックにお任せ!!



毎日の快適な暮らしを支えたいから。

